

IS CRIZIONI ED INFORMAZIONI

LA PARTECIPAZIONE ALLA GIORNATA ED IL PRANZO SONO GRATUITI.
PER IL PRANZO TELEFONARE TASSATIVAMENTE
ENTRO GIOVEDÌ 11 NOVEMBRE ALLA SEGRETERIA DELLA CARITAS

tel. 019822677
e-mail: segreteria@caritas.savona.it
website <http://www.caritas.savona.it>

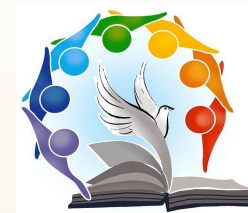
ORGANIZZANO L'EVENTO

ACLI AIFO BANCO ALIMENTARE CENTRO MISSIONARIO UNITALSI
COMUNITÀ S. EGIDIO SOCIETÀ S. VINCENZO DE PAOLI MIGRANTES
FONDAZIONE DIOCESANA COMUNITÀSERVIZI CARITAS



LE REALTÀ CARITATIVE ECCLESIALI A CONVEGNO

Che cosa sono questi discorsi che state facendo tra voi lungo il cammino? ... E, cominciando da Mosè e da tutti i profeti, spiegò loro in tutte le scritture ciò che si riferiva a lui. (Lc. 24, 17.27)



DIOCESI SAVONA-NOLI



SABATO 13 NOVEMBRE 2010

2010
Anno europeo
della lotta
alla povertà
e all'esclusione sociale

2010
Anno europeo
della lotta
alla povertà
e all'esclusione sociale

Con la partecipazione di

MONS. VITTORIO LUPI
Vescovo

MAURO MAGATTI
preside della facoltà di sociologia
dell'università cattolica di Milano

LE REALTÀ CARITATIVE DIOCESANE

Sede

SEMINARIO VESCOVILE VIA PONZONE 5 SAVONA
PRANZO OFFERTO A TUTTI I PARTECIPANTI. PARCHEGGIO INTERNO



PROGRAMMA



09.30 Accoglienza

10.00 Introduzione di don Adolfo Macchioli

FRAGILITÀ INCLUSIONE E SOCIETÀ

Analisi di una difficile relazione

Mauro Magatti sociologo

Confronto in aula

11.30 Coffee break

12.00 **CRISTIANI A SAVONA: PER UNA CITTÀ SENZA DIVERSI
O PER UNA CITTÀ DIVERSA?**

La comunità cristiana s'interroga

Mons. Vittorio Lupi vescovo

Confronto in aula

13.00 **PRANZO COMUNITARIO:** prenotare telefonando
tassativamente entro giovedì 11 novembre
alla segreteria della Caritas

14.30 **POMERIGGIO DI CONFRONTO**

* Presentazione del Censimento dei servizi socio
assistenziali e sanitari legati alla Chiesa

* Laboratori formativi su ciò che è stato presentato

16.30 **MOMENTO DI PREGHIERA**
presieduto da mons. Vescovo

17.30 Chiusura giornata